

M-202	3φ3w 200v	CV 60°-3C 既設入換	(PE42)
L-101	1φ3w	CV 60°-3C	(PE42)

M-202	3φ3w 200v	CV 60°-3C 既設入換	(EF50)
L-101	1φ3w	CV 60°-3C	(EF50)

M-202	3φ3w	CV 60°-3C(EF50)	
L-101	1φ3w	CV 60°-3C(EF50)	

T-11	インターホン	CPEV 0.9-15P	EF50
	放送(一般)	HP 1.2-3C	
	自火報	HP 1.2-5P	EF50
	排気ガス	CVV 2'-2C	

T-4	放送(一般)	HP1.2-3C 既設入換 (25)	
	インターホン	CPEV 0.9-15P	(31)

H.H(A)	放送	HP1.2-3C 既設入換	HIVE 22
	インターホン	CPEV 0.9-15P	HIVE 28
	排気ガス	CVV 2'-2C	HIVE 22
	自火報	HP 1.2-5P	

排水ポンプ	フロートスイッチ	利便線(2'×4')	PE 22
	排水ポンプ	VCT 2'×4'	PE 28
			PE 28
排水ポンプ	警報	CVV 2'-3C	PE 22

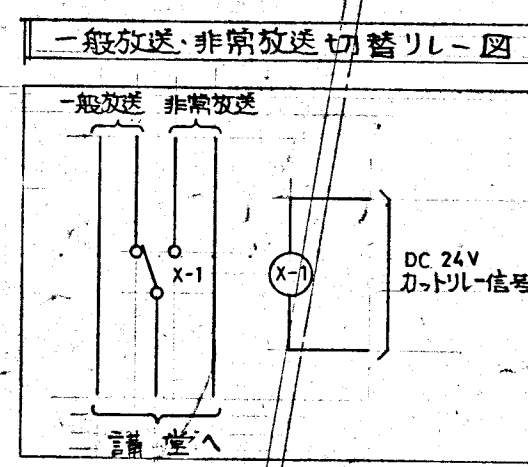
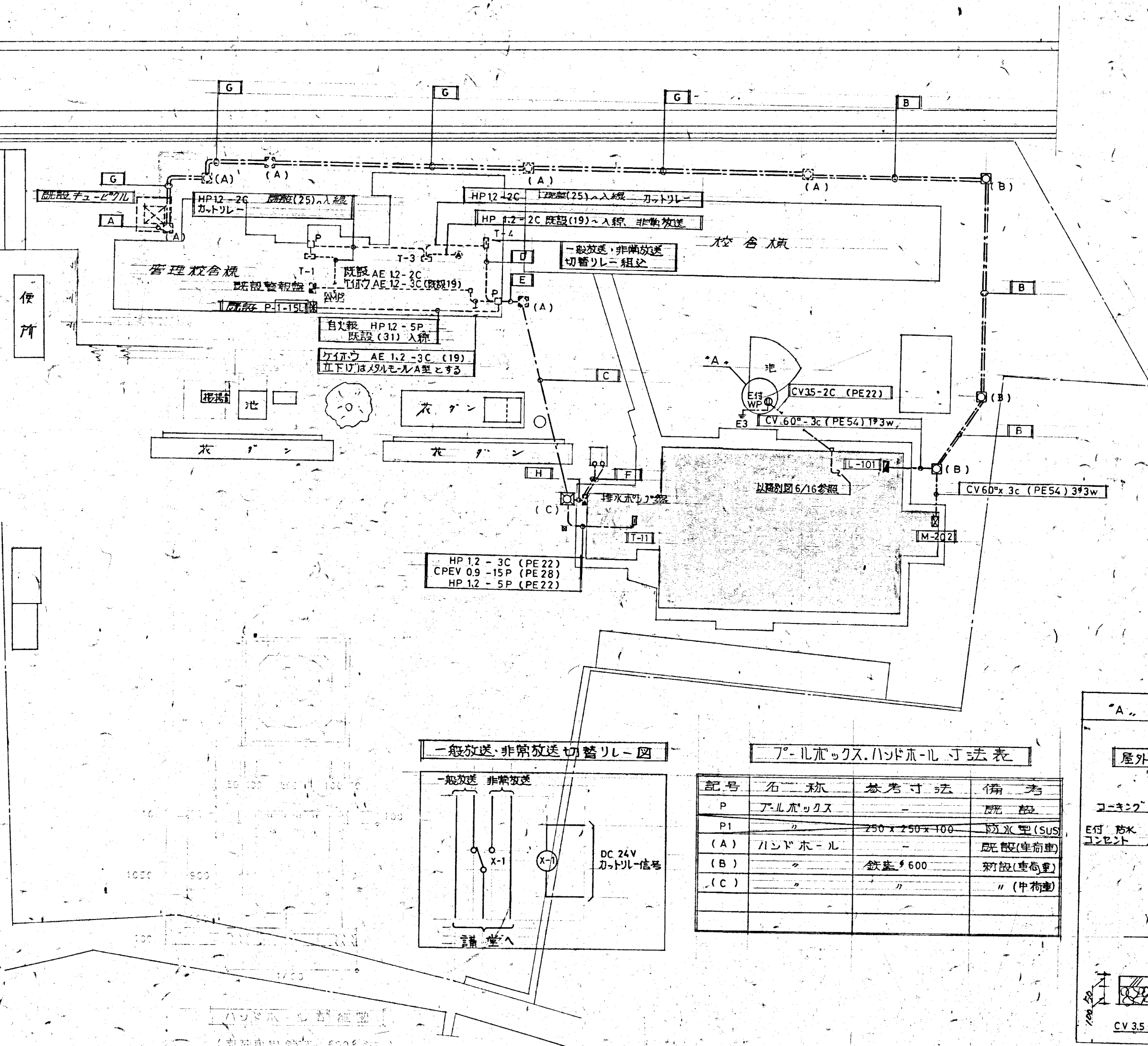
凡 例

記号	名 称	備 考
⊠	動力盤 M-202	壁掛露出型 新設図参照
⊡	電灯分電盤 L-101	" " 型 "
⊞	ハンドホール (A) (B) (C)	" " 型 "
⊞	プルボックス	寸法併記 (既設、新設)
○	白熱灯 (直付)	新設参照
⊙	蛍光灯 (壁付)	" " " "
⊙	" (直付)	" " " "
⊙	マルチハロゲン灯	" 400w 埋込型
⊙	誘導灯	電池内蔵 " カード付
⊙	スイッチ (大角埋込型)	1P10A, 3W10A ハンドレラツア 7L-F共
⊙	コンセント (大角埋込型)	2P15A x 1 銅金属プレート共
⊙	" 接地付	" " " "
⊙	"	2P15A x 2 " " " "
⊙	" フロー型	" " 銅台用
⊞	スイッチボックス	" " " "
⊞	電動昇降装置用ヒレクスイッチ	収納ボックス共
---	(1/2) 配管、配線	" " " "
---	床(1/2)	" " " "
---	地中埋設	GL-600 (埋設シート共)
---	既設	" " " "
○	回路番号	100v
○	"	200v
⊙	電動機	" " " "

配線特記事項

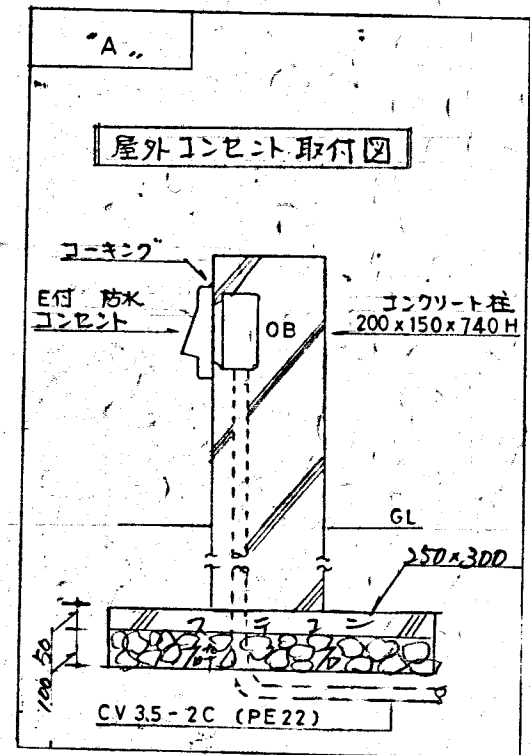
放送配線接続は既設端子盤 T-3 112 接続とする。

配置図 S 1/500

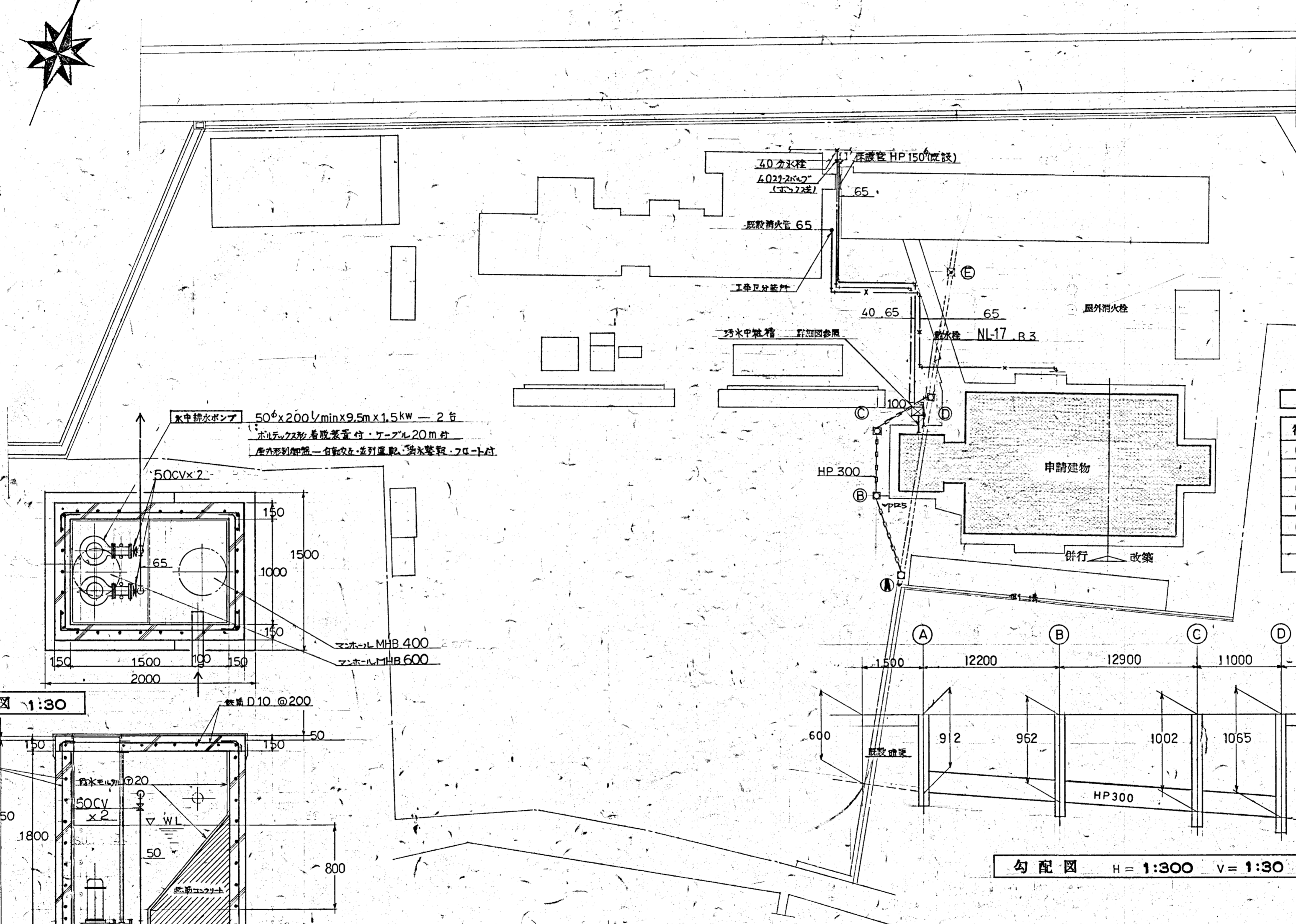


プルボックス、ハンドホール寸法表

記号	名 称	参考寸法	備 考
P	プルボックス	-	既 設
P1	"	250 x 250 x 100	防雨型(SUS)
(A)	ハンドホール	-	既設(庫前側)
(B)	"	鉄蓋φ600	新設(庫内側)
(C)	"	"	" (中荷側)



工 事 名	防府市立南島小学校騒音防止対策機器改修工事 (電気設備工事)	S 1 : 500
図 面 名	配 置 図 凡 例	
㈱岡崎設備設計事務所		3 / 16



表

符号	名称	規格	摘要
①	排水栓	1000 x 1000	MHA 60 寸
②		700 x 700	
③		700 x 700	
④		1000 x 1000	
⑤	既設排水栓		

配置図 屋外配管図 1:500

工事名	防府市立向島小学校騒音防止対策講堂増設工事 (防音壁・機械設備工事)	S1:500
図面名	配置図 屋外配管図	
図面番	防府市立向島小学校騒音防止対策講堂増設工事 防音壁・機械設備工事	2/8